

Feldrandlage: Großzügiges Einfamilienhaus in Kreuzriehe mit traumhafter Lage

31555 Suthfeld



Eckdaten

Baujahr:	1961
Zimmer:	6
Wohnfläche:	178,5 m ²
Grundstücksfläche:	1.880 m ²
Verfügbar ab:	Sofort
Etagen:	2
Dachboden:	Vorhanden
Keller:	Vorhanden
Heizungsart:	Gas-Zentralheizung aus 2009
Bodenbelag:	Fliesen, Vinyl
Einbauküche:	Vorhanden
Badezimmer Ausstattung:	Dusche, Badewanne
Gäste WC:	Vorhanden
Garage:	Vorhanden
Stellplatz:	1
Terrasse:	Vorhanden
Balkon:	1
Barrierefreiheit:	Nein
Vermietet:	Nein
Energieausweis:	Vorhanden
Fahrtzeit Autobahn:	7 Minuten

Kaufpreis

285.000 €

Käuferprovision

3,57 %

Provisionshinweis

Bei Abschluss eines wirksamen Kaufvertrages verpflichtet sich der/die Käufer/in an das Einzelunternehmen TY Immoconsult eine Courtage in Höhe von 3,57 % inkl. Mehrwertsteuer bezogen auf den notariell beurkundeten Kaufpreis zu zahlen.

Objektbeschreibung

Bei dem zweistöckigen Einfamilienhaus handelt es sich um eine attraktive Immobilie in der Feldrandlage von Kreuzriehe.

Das Haus kann auch als Zweifamilienhaus genutzt werden.
Im Erdgeschoss befindet sich ein großes Wohnzimmer, zwei Schlafzimmer, eine Küche, ein Badezimmer und eine Waschküche.

Das Obergeschoss verfügt über 3 Zimmer, eine Küche und ein Badezimmer.
Der großzügige Balkon der Obergeschoss Wohnung ermöglicht einen weiten Blick über das Feld.

Ein großer Dachboden und ein Anbau bieten weitere Stauraummöglichkeiten.
Sonnige Stunden lassen sich auf der Terrasse mit riesigem Garten genießen.

Besonders toll ist die großzügige Grundstücksgröße von knapp 2000 Quadratmetern.
Bei mündlicher Absprache mit der Gemeinde, wurde bereits signalisiert, dass eine Bebauung des Gartens möglich wäre.

Das Grundstück verfügt über eine Zufahrt, wo sich mindestens zwei Autos parken lassen.

Lage

Das Einfamilienhaus befindet sich in ruhiger und naturnaher Lage im Ortsteil Kreuzriehe der Gemeinde Suthfeld, nur wenige Kilometer südlich von Bad Nenndorf.

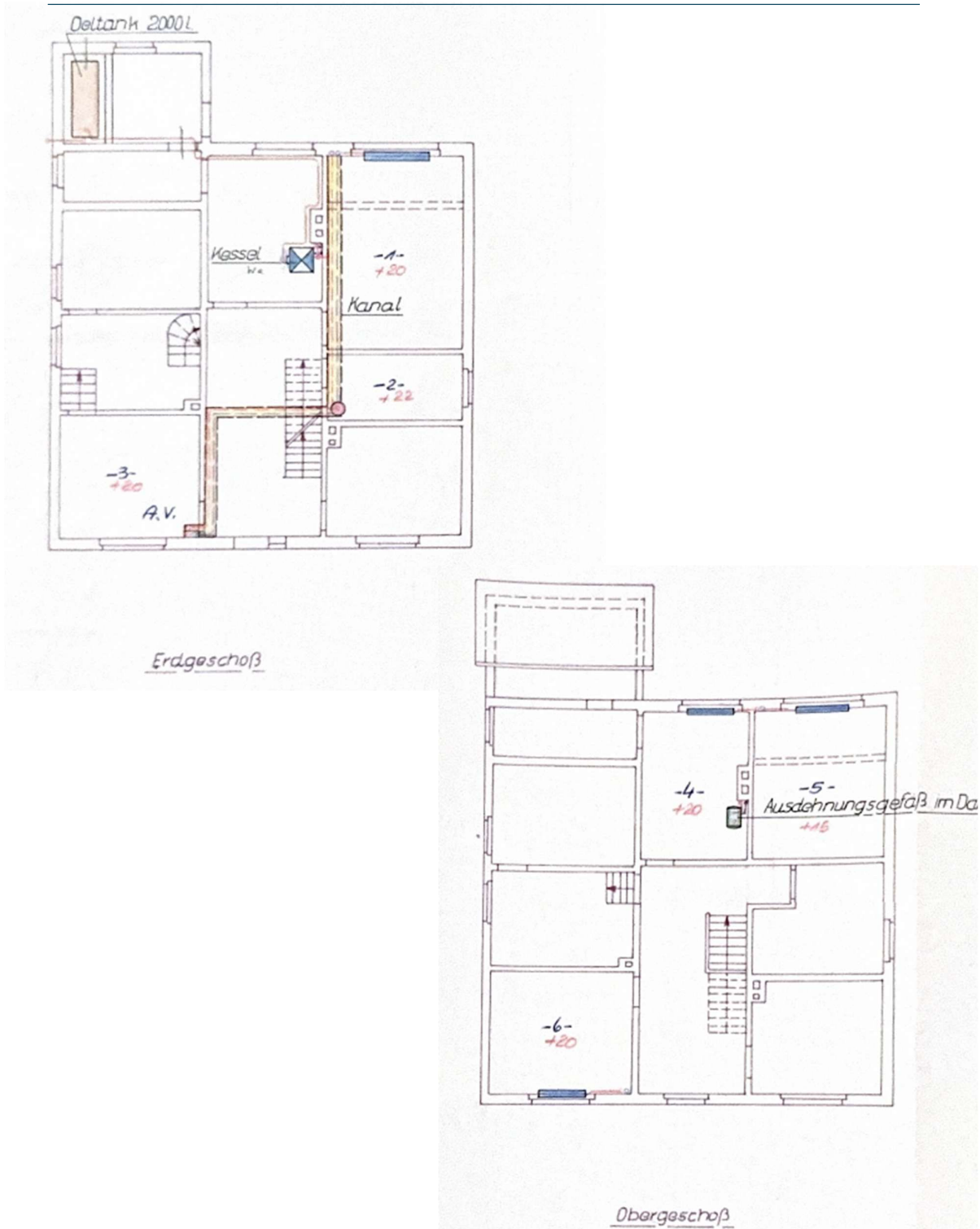
Die Umgebung ist geprägt von gepflegten Einfamilienhäusern, weiten Feldern und einer angenehm ländlichen Atmosphäre – ideal für alle, die die Ruhe des Dorflebens schätzen, ohne auf eine gute Anbindung verzichten zu wollen.

Einkaufsmöglichkeiten, Ärzte, Schulen und Kindergärten befinden sich im nahegelegenen Bad Nenndorf, das in wenigen Minuten mit dem Auto erreichbar ist. Über die Bundesstraße B65 und die Autobahn A2 besteht eine hervorragende Verbindung nach Hannover, Stadthagen und Minden. Auch der S-Bahn-Anschluss in Bad Nenndorf sorgt für eine bequeme und schnelle Verbindung in die Landeshauptstadt.

Für Freizeit und Erholung bietet die Region zahlreiche Möglichkeiten: Spaziergänge oder Radtouren durch die reizvolle Landschaft der Niedersächsischen Moorlandschaften, der nahe Deister sowie die Therme in Bad Nenndorf laden zum Entspannen ein.

Die Lage in Kreuzriehe verbindet somit ländliche Ruhe mit urbaner Nähe – ideal für Familien, Paare oder Berufspendler, die naturnah wohnen und trotzdem gut angebunden sein möchten.

Grundrisse



Außenansicht





IMMOCONSULT

Eingangsbereich

Exposé



Wohnzimmer EG



TY Immoconsult

0159/01899417 | Ty.immoconsult@outlook.de | www.tyimmoconsult.de



IMMOCONSULT

Badezimmer EG

Exposé



Badezimmer OG



TY Immoconsult

0159/01899417 | Ty.immoconsult@outlook.de | www.tyimmoconsult.de